

IN-SURE®

PUSH-IN WIRE CONNECTORS | CONECTORES DE INSERCIÓN POR PRESIÓN | CONNECTEURS DE FILS ENFICHABLES

INSTALLATION INSTRUCTIONS | INSTRUCCIONES DE INSTALACIÓN |

INSTRUCTIONS D'INSTALLATION :

MODEL | MODELO | MODÈLE 39



WARNING | ADVERTENCIA | AVERTISSEMENT

Improper use or installation of this product may cause fire, electrocution, serious personal injury or death. Shut off power to the circuit or remove fuse before using this product. Use only connectors properly sized to the wiring being used. Consult local building codes for installation requirements.

El uso o la instalación inadecuada de este producto pueden causar un incendio, electrocución, lesiones personales graves o la muerte. Apague la energía del circuito o quite el fusible antes de usar este producto. Únicamente use conectores del tamaño adecuado para el cableado que se está utilizando. Consulte los códigos de construcción locales para los requisitos de instalación.

L'utilisation ou l'installation incorrecte de ce produit peut provoquer un incendie, une électrocution, des blessures graves ou la mort. Coupez l'alimentation du circuit ou retirez le fusible avant d'utiliser ce produit. N'utilisez que des connecteurs correctement dimensionnés pour le câblage utilisé. Consultez les codes de construction locaux pour les exigences d'installation.

Installation Instructions:

To be sold only with installation instructions.

1. Wiring must comply with all applicable electrical codes.
2. Turn off power before installing or removing connectors.
3. Cleanly strip wires 1/2 in. (13 mm).
4. Grip wire firmly and push conductor into open port. Slightly twist stranded wire counter clockwise while inserting. Use only one conductor per port.
5. Verify conductor is fully inserted into the back of the connector.
6. Connector is reusable on solid wires only of the same wire gauge or larger. If reusing connector, cut and re-strip conductors. .
7. In order to remove a solid wire, pull and twist the wire back and forth.
8. DO NOT RE-USE connector on stranded wire.

Wire Ranges

Solid Copper (Reusable): 10-14 AWG (6.0-2.5 mm² Rigid)

Solid Copper-Clad Aluminum 10-12 AWG

Stranded Copper (Non-Reusable): 10-12 AWG (≤ 19 Stranded)

Stranded Copper Tin-Bonded (Non-Reusable): 10-14 AWG (≤ 19 Stranded)

CAUTION: LISTED FOR USE WITH Cu-Cu and CC-Cu. DO NOT USE ON ALUMINUM WIRE. For use in dry locations only. Consult IDEAL for a complete table of UL Listed wire combinations.

Temperature Rating: 105°C (221°F) maximum.

Voltage Rating: 600V maximum building wire, 1000V in signs and lighting fixtures.

Instrucciones de Instalación:

Para vender únicamente con instrucciones de instalación.

1. El cableado debe cumplir con todos los códigos eléctricos aplicables.
2. Desconecte la alimentación eléctrica antes de quitar o instalando conectores.
3. Pele limpiamente 13 mm (1/2 pulg) de los conductores.
4. Tome firmemente el cable y empuje el conductor en el orificio abierto. Levemente tuerza el cable trenzado en el sentido contrario a las agujas del reloj mientras lo inserta. Use sólo un conductor por orificio.
5. Verifique que el conductor esté totalmente insertado en la parte trasera del conector.
6. El conector es reutilizable con cables sólidos del mismo calibre o mayores. Si reutiliza el conector, corte y vuelva a pelar los conductores.
7. Para quitar un cable sólido, tire y gire el cable de un lado a otro.
8. NO REUTILICE el conector con cables trenzados.

Rangos de Alambre

Cobre Sólido (Reutilizable): 10-14 AWG (6.0-2.5 mm² Rigid)

Aluminio Sólido revestido de cobre 10-12 AWG

Cobre Trenzado (No Reutilizable): 10-12 AWG (≤ 19 Trenzado)

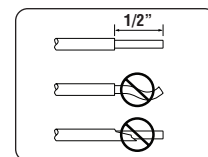
Cobre Trenzado Estañado (No reutilizable): 10-14 AWG (≤ 19 Trenzado)

PRECAUCIÓN: LISTADO PARA USO CON Cu-Cu y CC-Cu. NO UTILIZAR CON CABLES DE ALUMINIO. Para uso únicamente en lugares secos. Consultar IDEAL para obtener una tabla completa de combinaciones de cables listados por UL.

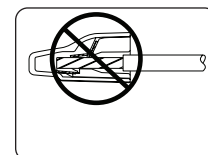
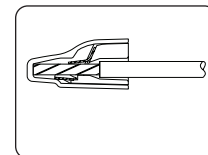
Temperatura nominal: 105°C (221°F) máximo.

Voltaje nominal: 600V como máximo en cables de edificios, 1000V máximo en lámparas y leteros.

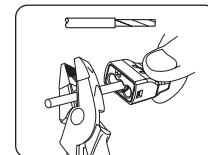
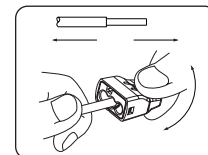
Wire Strip Length | Cables/ Longitud de pelado



Insertion | Inserción



Removal | Remoción



Instructions d'installation :

À vendre uniquement avec les instructions d'installation.

1. Le câblage doit être conforme à tous les codes électriques applicables.
2. Coupez l'alimentation avant d'installer ou de retirer des connecteurs.
3. Dénudez soigneusement les fils sur 13 mm (1/2 po).
4. Saisissez fermement le fil et poussez le conducteur dans l'orifice ouvert. Tordez légèrement le fil torsadé toronné le sens antihoraire lors de l'insertion. Utilisez un seul conducteur par orifice.
5. Vérifiez que le conducteur est complètement inséré à l'arrière du connecteur.
6. Le connecteur est réutilisable uniquement sur des fils solides de même calibre ou plus gros. Si vous réutilisez le connecteur, coupez et dénudez à nouveau les conducteurs.
7. Pour retirer un fil solide, tirez et courbez le fil d'avant en arrière.
8. **NE RÉUTILISEZ PAS** le connecteur sur un fil toronné.

Calibre des fils

Fils en cuivre solides (réutilisables) : 10 à 14 AWG (6.0-2.5 mm² Rigid)

Aluminium solide recouvert de cuivre : 10-12 AWG

Fils en cuivre toronnés (non-réutilisables) : 10 à 12 AWG (≤ 19 brins)

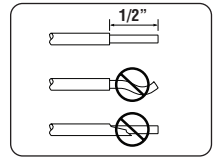
Fils en cuivre toronnés à brins liés à l'étain (non réutilisables) : 10 à 14 AWG (≤ 19 brins)

ATTENTION : RÉPERTORIÉ POUR UNE UTILISATION AVEC Cu-Cu et CC-Cu. **NE PAS UTILISER SUR DU FIL D'ALUMINIUM.** À utiliser uniquement dans des endroits secs. Consultez IDEAL pour un tableau complet des combinaisons de fils homologuées UL.

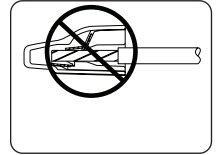
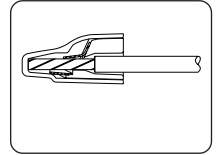
Température nominale : 105°C (221°F) maximum.

Tension nominale : 600 V maximum pour les fils de bâtiment, 1000 V pour les enseignes et les luminaires.

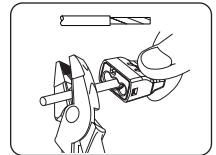
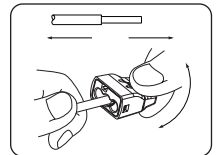
Longueur de la bande de fil



Insertion



Suppression



WARRANTY | GARANTÍA | GARANTIE : www.idealind.com

! WARNING | ADVERTENCIA | AVERTISSEMENT

Cancer | Cancer | Cáncer: www.P65Warnings.ca.gov.

IS 0072-1